

Bauobjekt: An- und Umbau Lauber, Schlossweg 16 in 5106 Veltheim, Parz.760

Auftraggeber / Bauherrschaft: Lauber Monika, Aeschbordweg 1 in 5107 Schinznach - Dorf

Grundeigentümer: Lauber Monika, Aeschbordweg 1 in 5107 Schinznach - Dorf

Index	Datum	Änderung

BAUHERR: Lauber Monika
Aeschbordweg 1
5107 Schinznach - Dorf

GRUNDEIGENTÜMER: Lauber Monika
Aeschbordweg 1
5107 Schinznach - Dorf

PROJEKTVERFASSER: Handwerk PLUS AG
Pulverhausweg 13
5033 Buchs

AZ Berechnung:

Bestand
A UG = = 0.00m²
A EG = 6.90m x 2.71m = 18.70m²
8.60m x 4.265m = 36.68m²
- (2.555m x 0.94m) = 52.98m²
A OG = 8.63m x 6.975m = 60.19m²
Bestand total BGF = 113.17m²

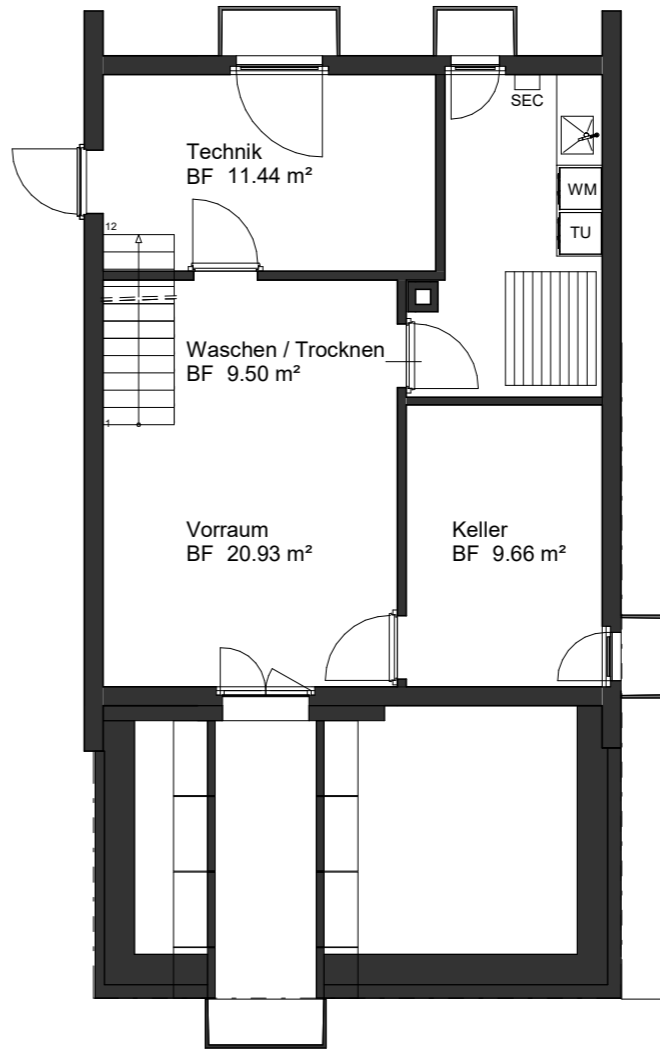
Neu EG = 3.88m x 4.265m = 16.55m²
5.58m x 2.71m = 15.12m²
= 31.67m²
Neu total BGF = 144.84m²

AZ best. 113.17m² : 345m² = AZ 0.32
AZ neu 144.84m² : 345m² = **AZ 0.42**

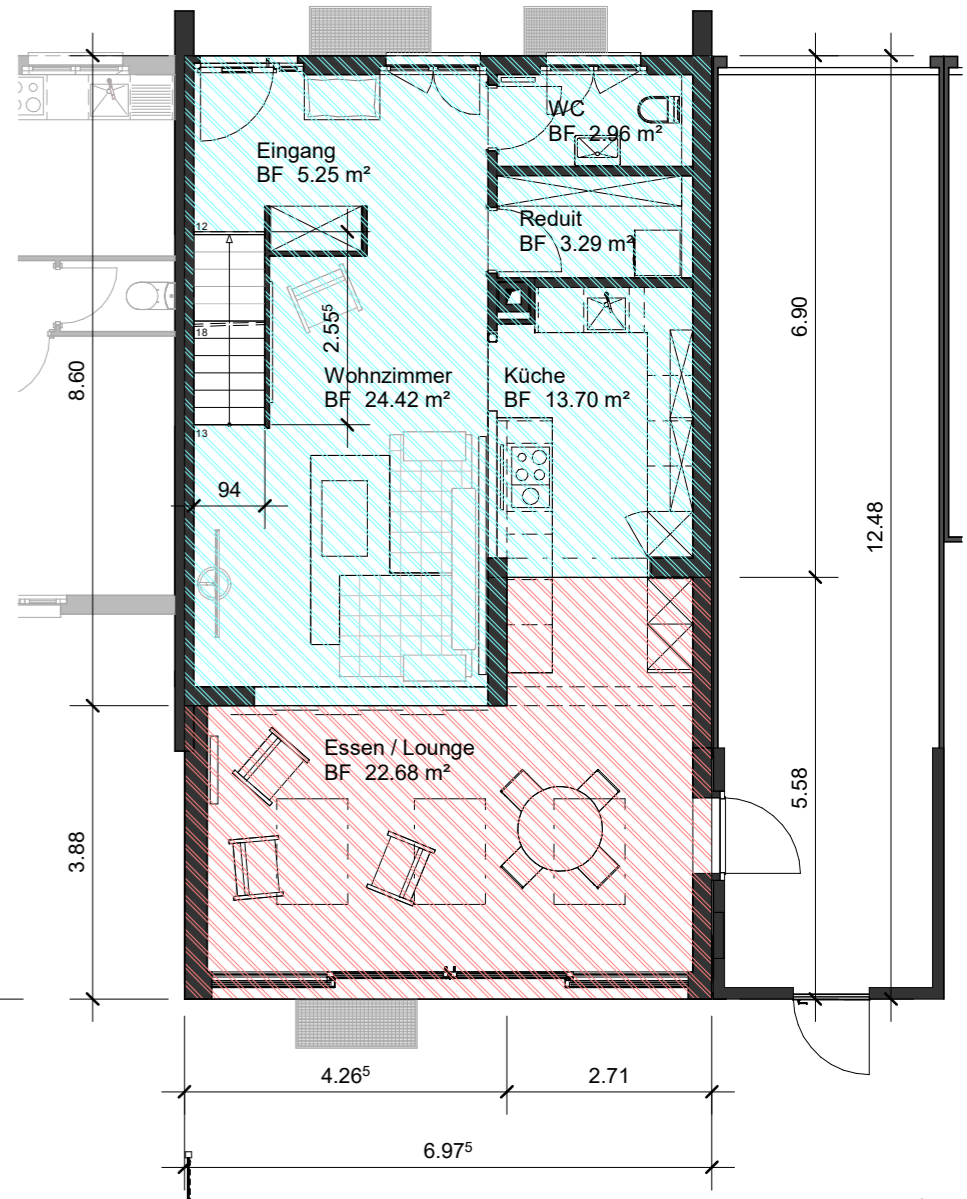
Kubische Berechnung:

Bestand
V1 = 72.88m² x 4.015m = 292.54m³
V2 = 86.91m² x 2.96m = 257.25m³
Bestand total = 549.79m³

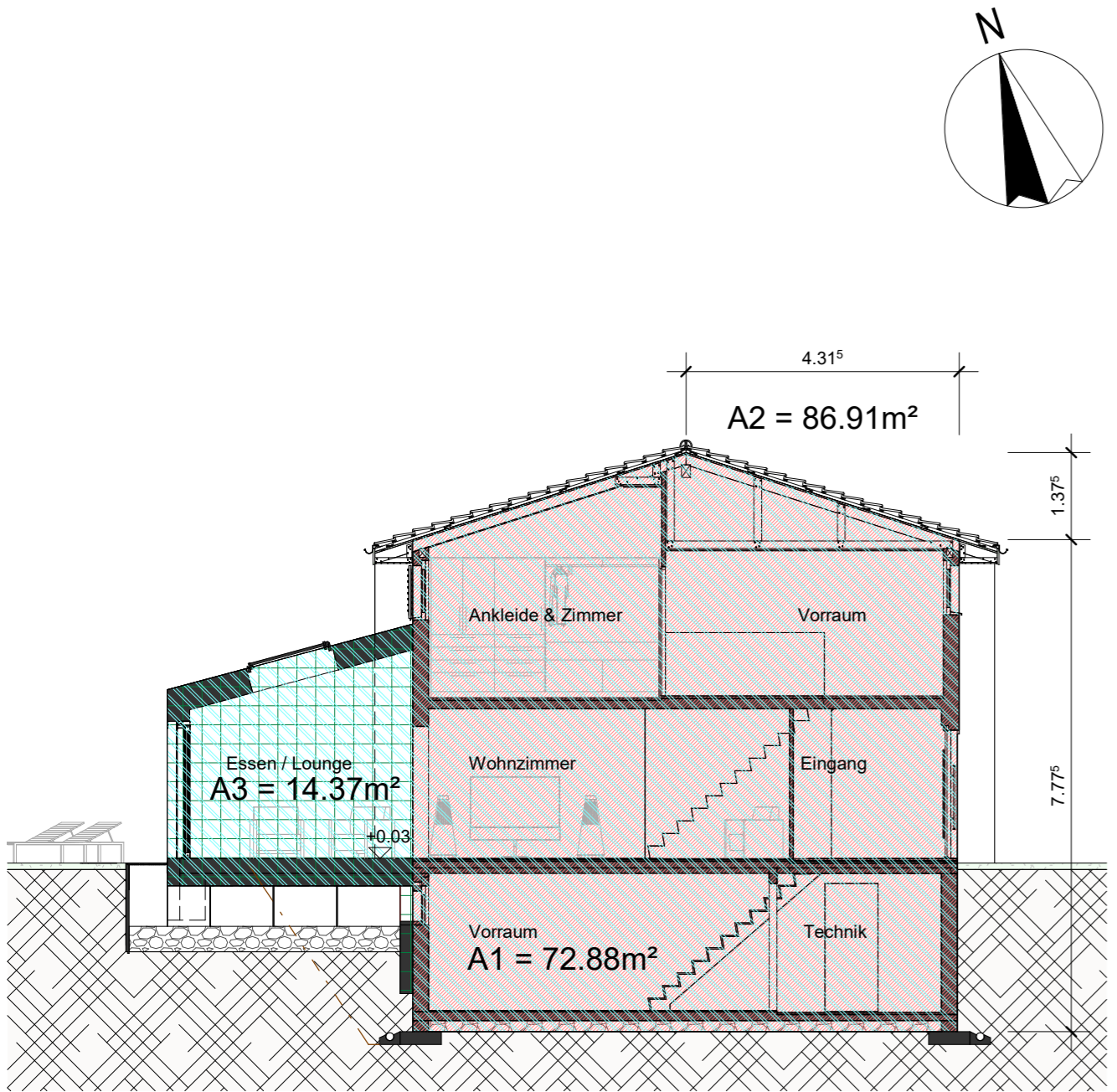
Neu
V3 = 14.37m² x 4.015m = 57.70m³
Neu total = 607.49m³



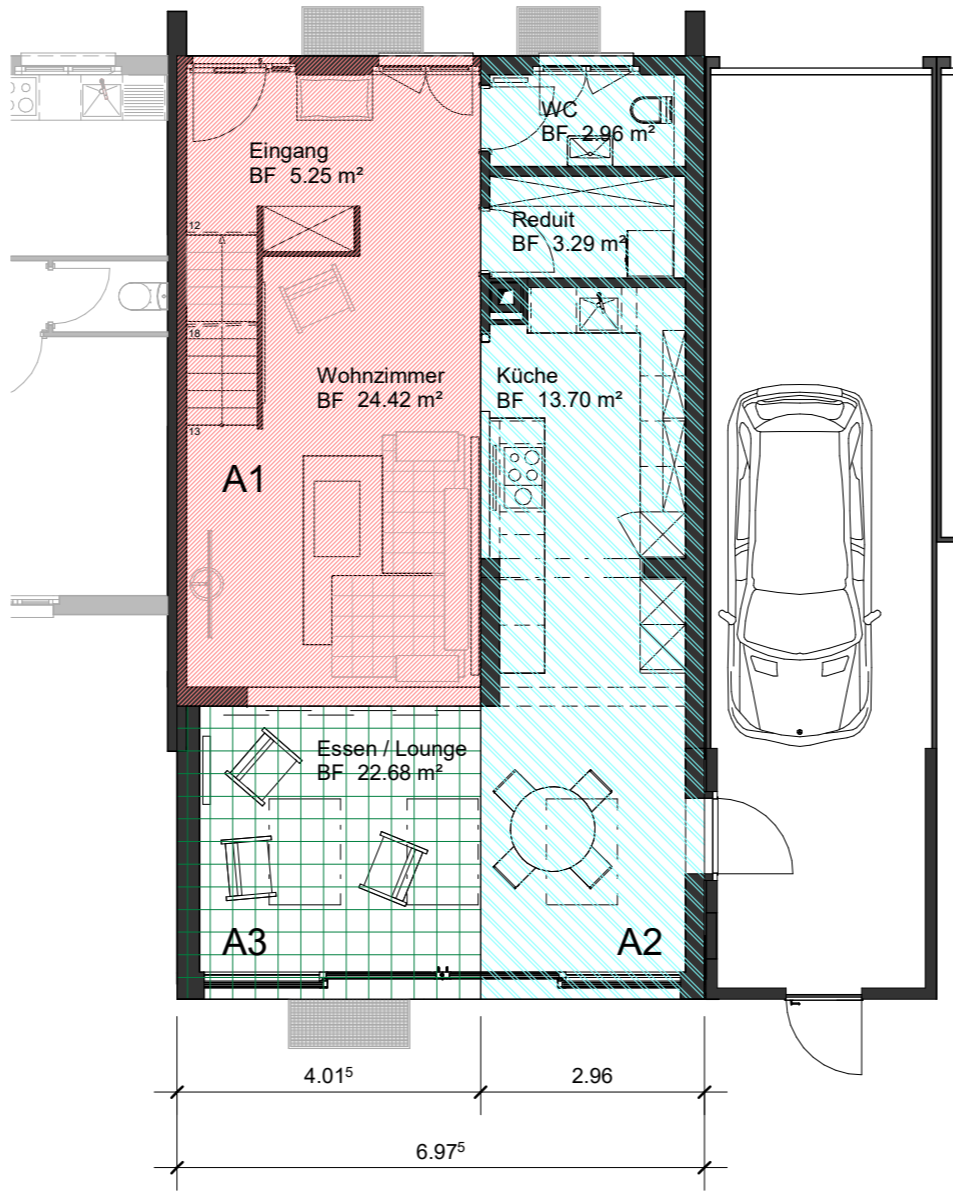
AZ Untergeschoss



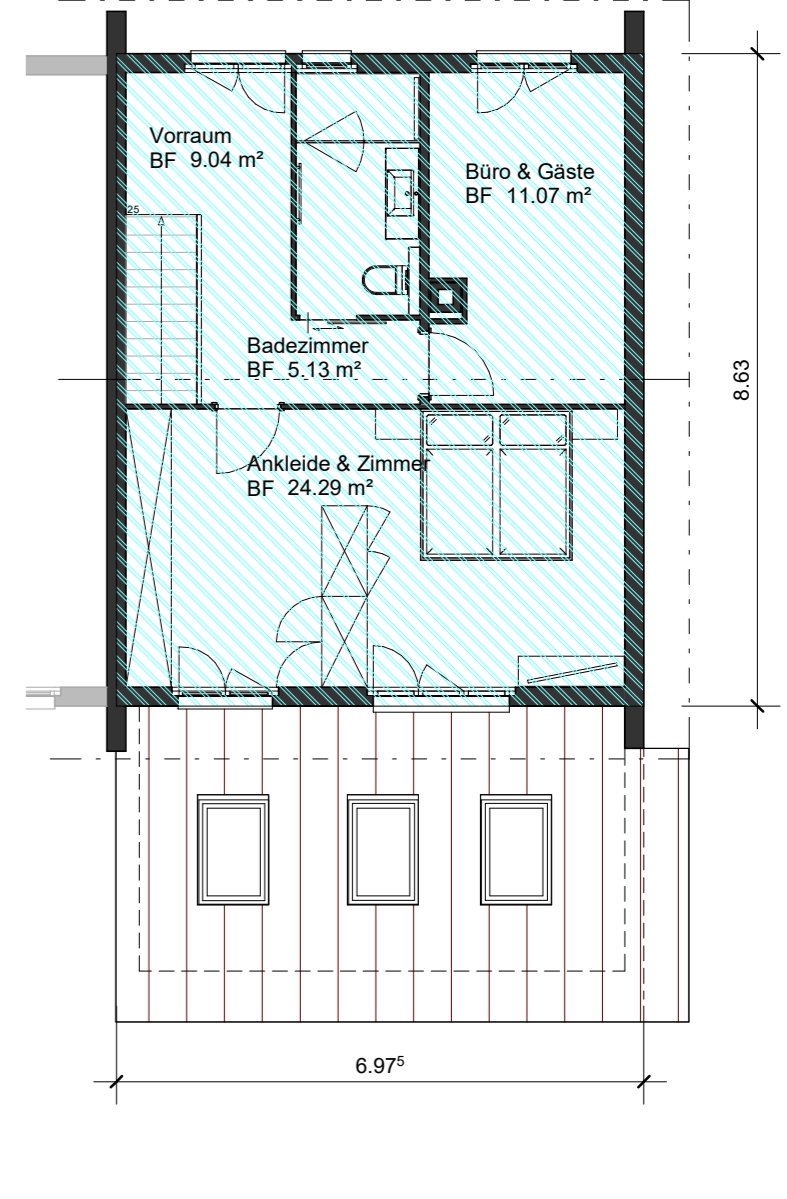
AZ Erdgeschoss



Kubatur Schnitt A-A



Kubatur Erdgeschoss



AZ Obergeschoss