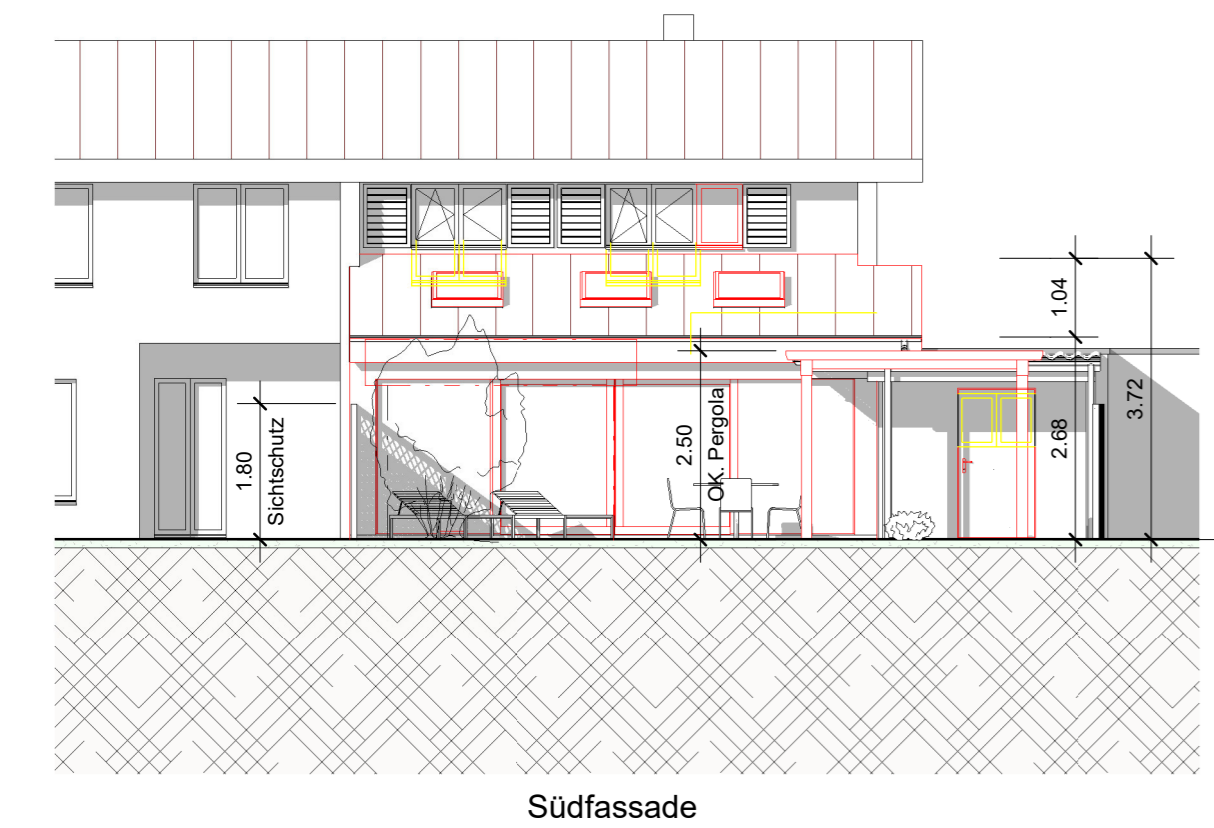
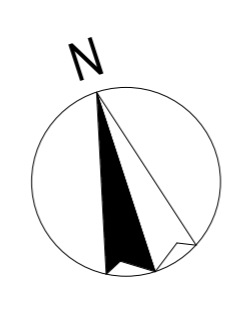


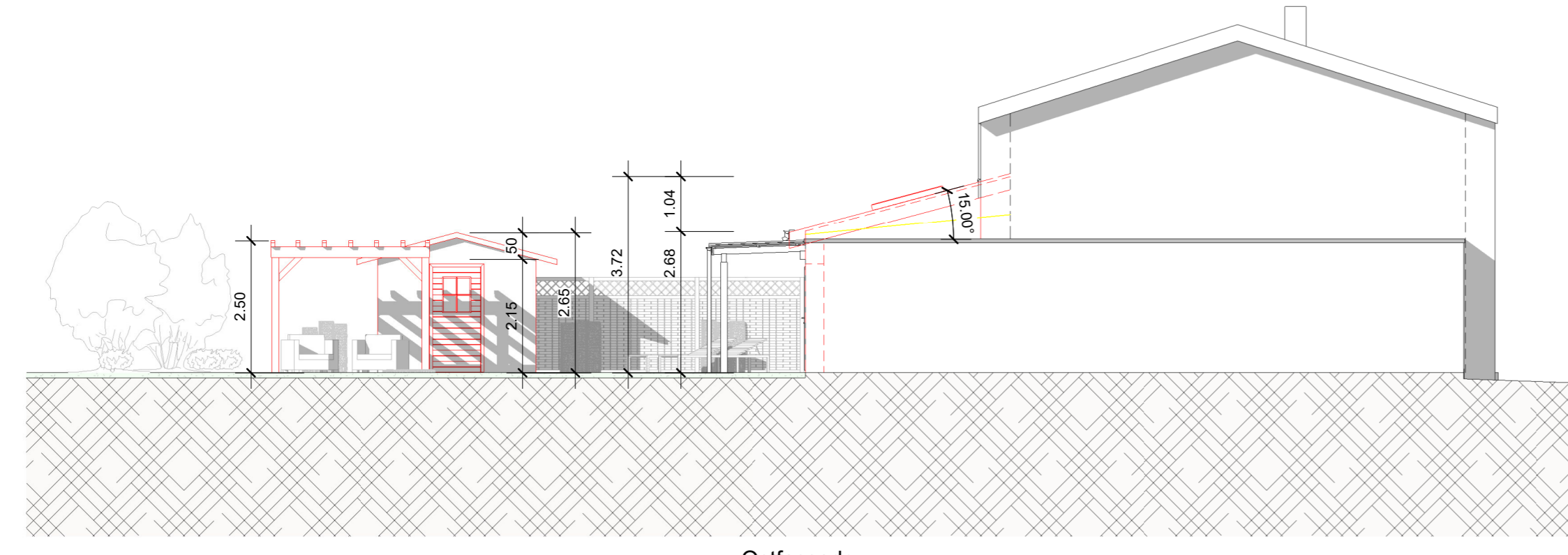
Bauobjekt: **An- und Umbau Lauber, Schlossweg 16 in 5106 Veltheim, Parz.760**
 Auftraggeber / Bauherrschaft: **Lauber Monika, Aeschbordweg 1 in 5107 Schinzach - Dorf**
 Grundeigentümer: **Lauber Monika, Aeschbordweg 1 in 5107 Schinzach - Dorf**

Index	Datum	Änderung

BAUHERR: Lauber Monika, Aeschbordweg 1, 5107 Schinzach - Dorf
 GRUNDEIGENTÜMER: Lauber Monika, Aeschbordweg 1, 5107 Schinzach - Dorf
 PROJEKTVERFASSER: Handwerk PLUS AG, Pulverhausweg 13, 5033 Buchs



Südfassade



Ostfassade

