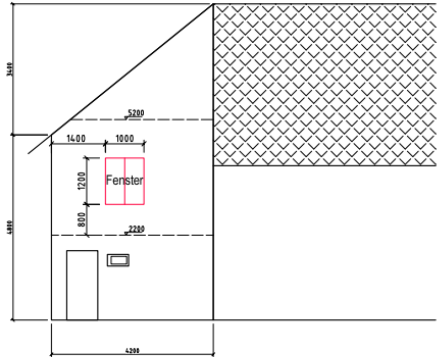
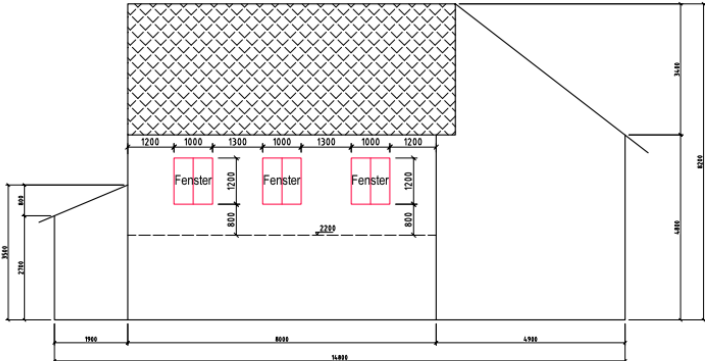


# Uebersicht und Situationsplan

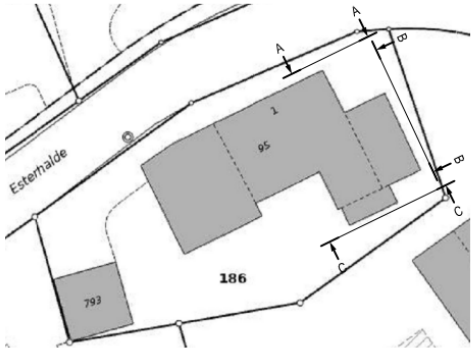
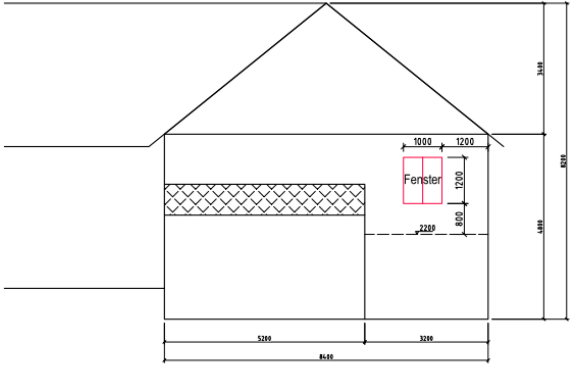
Ansicht A-A



Ansicht B-B



Ansicht C-C

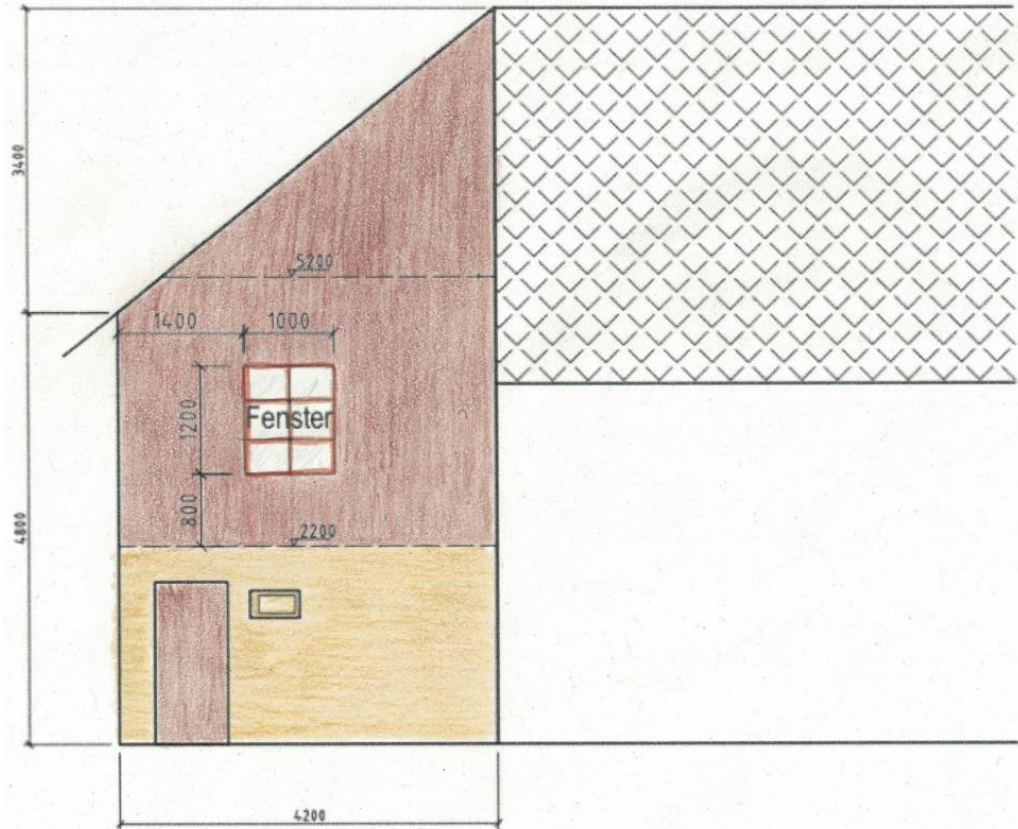


Massstab 1:100  
 Neu

Projekt:  
 Reto Häuselmann  
 Esterhalde 1  
 5106 Veltheim

Datum: 29.10.2024 Format: A3

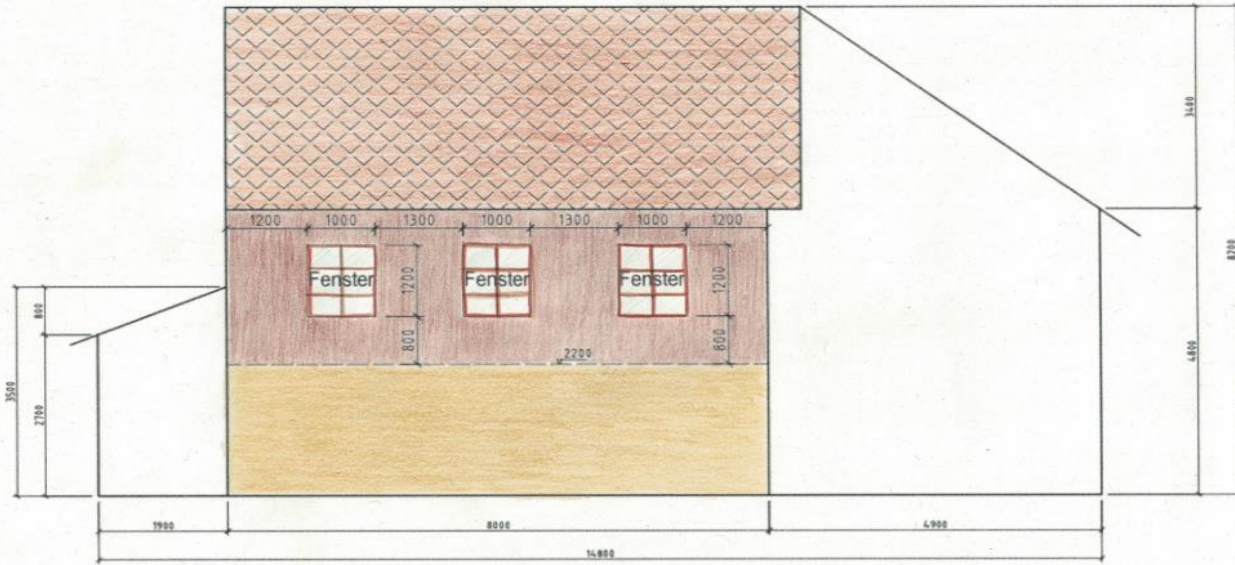
## Ansicht A-A



Einbau eines Holzfenster mit Sprossen in der Fassadenfarbe braun.  
Leibung und Fensterbrett aus Holz in der Fassadenfarbe.

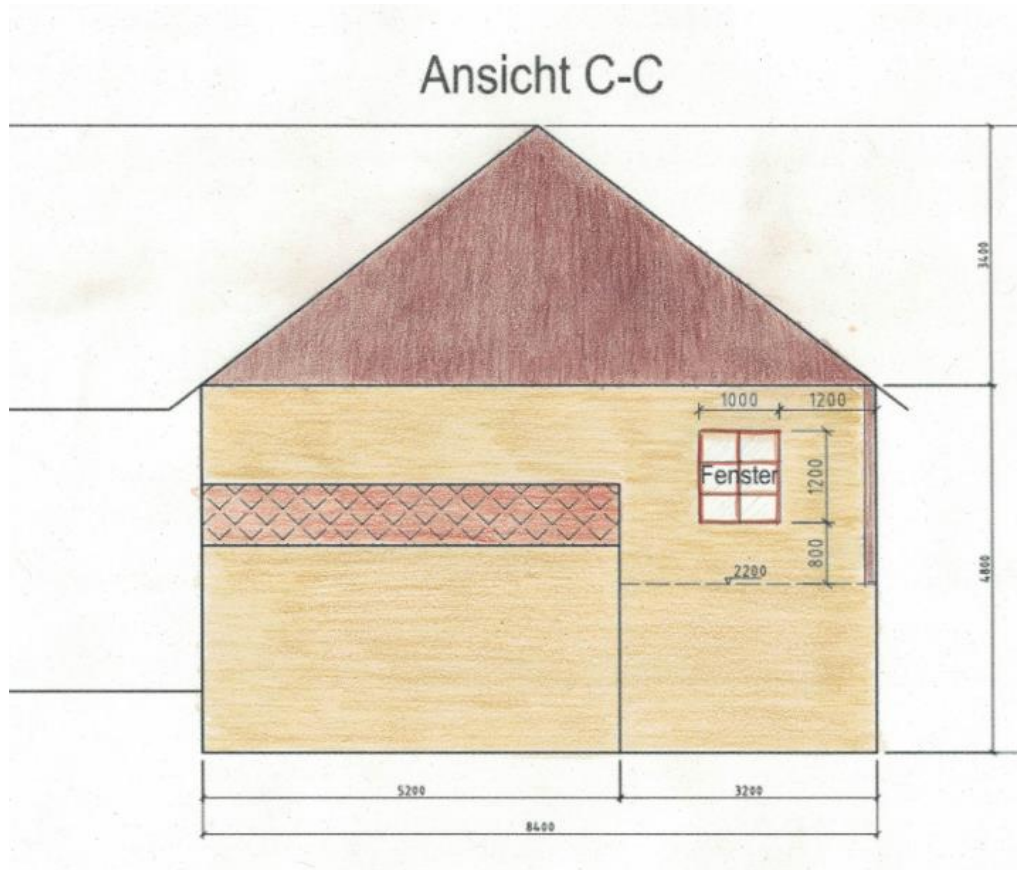


Ansicht B-B



Einbau von drei Holzfenster mit Sprossen in der Fassadenfarbe braun. Leibung und Fensterbrett aus Holz in der Fassadenfarbe braun.

Da es sich um ein kommunales Schutzobjekt handelt, soll die Fenstereinteilung in den hölzigen Fassaden (Ansicht BB / Ansicht AA) des Gebäudes erst nach der Sondierung dieser Fassaden definitiv bestimmt werden. Im Innern besteht aktuell noch eine neue Verkleidung, welche die darunterliegende Konstruktion verdeckt. Damit kann die Fenstereinteilung abgestimmt werden auf die bestehende Struktur des Objekts.



Einbau eines Holzfenster mit Sprossen in der gleichen Ausführung wie die Fenster in den Ansichten A und B. Jedoch Farbgestaltung und Leibung in Stein oder Kunststein, wie im Wohnteil des Gebäudes (vgl. Referenzfoto).

Hausansichten mit identischen Fensterformaten, wie neu im östlichen Anbau geplant.

